

緑に囲まれた生活をご提案

～屋上やペランダを癒しの空間に～



屋上緑化の設置例

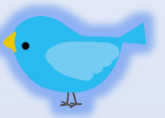


ペランダ緑化の設置例



「屋上緑化」

してみませんか？



簡単に中木や季節の花々を設置できます。

屋上などにあらかじめ植栽まで完了した緑化ユニットを置くことで緑化します。三角形や曲線・曲面を描くなど、形状も柔軟にデザインでき、現場施工が困難な底上や、ペランダなど“置くだけ”で緑の空間になります。リノベーション物件や完成済みの建物にも簡単に緑地をつくり出せます。



緑化ユニットは、緑化用に開発されたウェーブメッシュパネル（凹凸のある折り加工の施された金網）のカゴの中に、保水性が高く軽量の人工土壌（アクアソイル）を充填して植栽基盤をつくり、上面だけでなく、側面にも植栽することのできるものです。

外構の緑化もおまかせください。



狭いお土地でも豊かな緑の空間にすることができます。外構のデザインも金網を使うことで、樹木のサイズを大きくしたり、敷地内の高低差を利用するなど、デザインの自由度が高いものをご提案できます。



いつもの空間に緑をプラス

室内に アートのように植物を飾って楽しむ生活はいかがでしょう。



壁面緑化



建物の壁面も植物のフィールドになります。壁面に固定したトレイに植物を植えた15cm角のポットを並べることで緑化します。灌水設備もあり、自動で水遣りを設定することもできます。屋外・屋内どちらの壁面緑化もご提案致します。



【お問い合わせ】

環境装備株式会社 TEL:03-3942-3580

